

# KELOMPOK

PSIKOLOGI SOSIAL KELAS REG B2

ISTIANA, S.PSI, M.PSI



# DEFINISI KELOMPOK

Secara Umum

Kelompok adalah sekumpulan individu yang saling mengadakan interaksi dan saling mempengaruhi satu dengan yang lain.

Menurut Para Ahli

- Chaplin
- Shaw



# TERJADINYA KELOMPOK

Manusia sebagai makhluk religi mempunyai dorongan untuk mengadakan hubungan dengan kekuatan yang ada di luar dirinya, adanya hubungan yang bersifat vertikal sedangkan manusia sebagai makhluk sosial, manusia mempunyai dorongan untuk mengadakan hubungan dengan sesama manusia.



# KLASIFIKASI TIPE-TIPE KELOMPOK SOSIAL

- MENURUT SUJONO SUKANTO

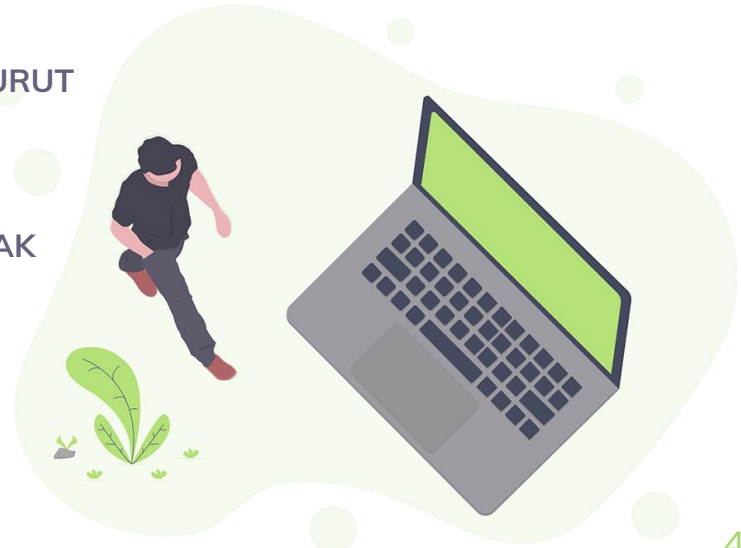
- KELOMPOK BERDASARKAN HUBUNGAN SOSIAL ANTAR ANGGOTANYA OLEH FERDINAND TONNIES

- DILIHAT BERDASARKAN KUALITAS HUBUNGAN ANTAR ANGGOTANYA, MENURUT CHARLES H. COOLEY,

- KLASIFIKASI KELOMPOK SOSIAL BERDASARKAN KEJELASAN ATURAN/NORMA YANG DITERAPKAN KELOMPOK, MENURUT J.A.A. VAN DOORN

- KLASIFIKASI KELOMPOK MENURUT ROBERT K. MERTON

- KELOMPOK SOSIAL YANG TIDAK TERATUR



# “NORMA KELOMPOK

Norma kelompok ialah pedoman-pedoman yang mengatur perilaku atau perbuatan anggota kelompok.



# Thanks!

Any questions?

