

# PENGANTAR PSIKODIAGNOSTIK & ASESMEN




**Ayudia Popy Sesilia S.Psi., M.Si**  
**NIDN: 0123049401**

# PSIKOLOGI

## DEFINISI:

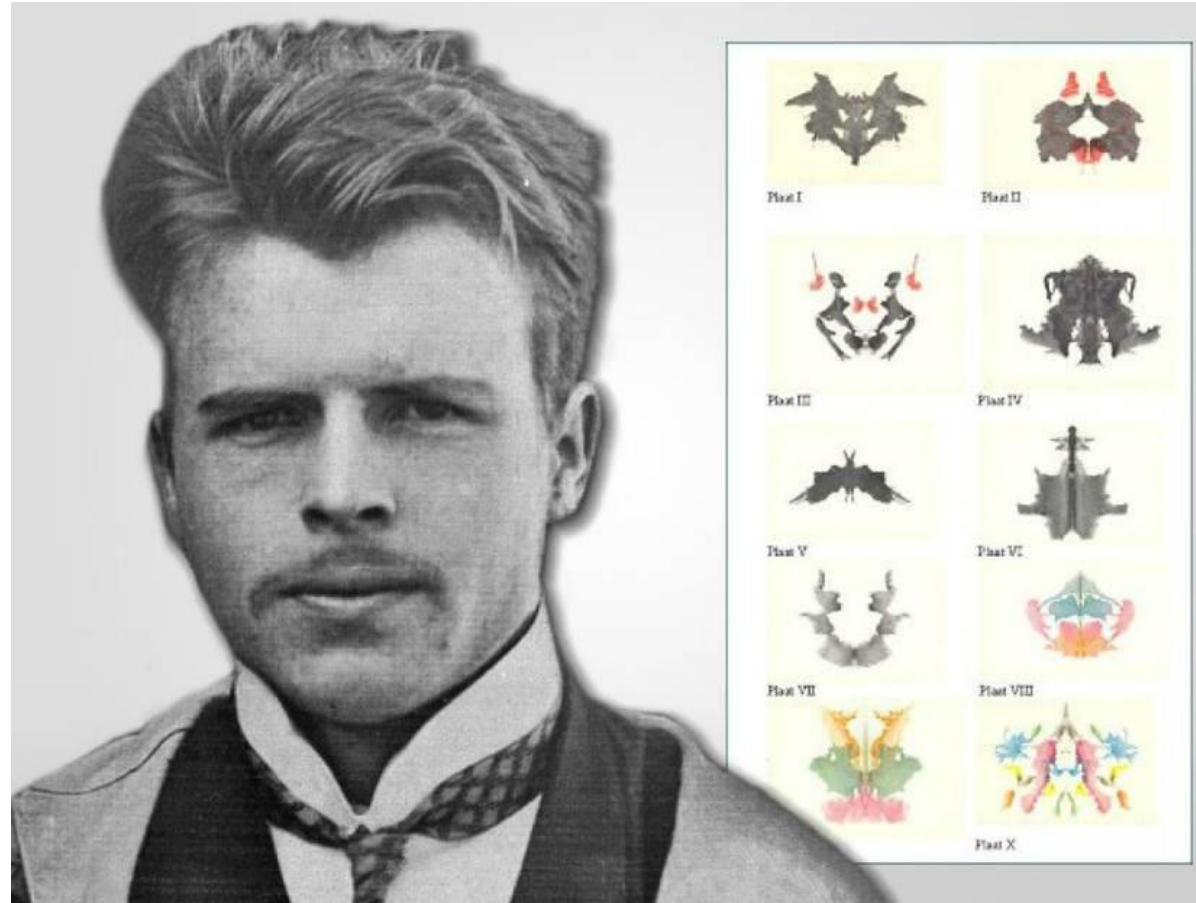
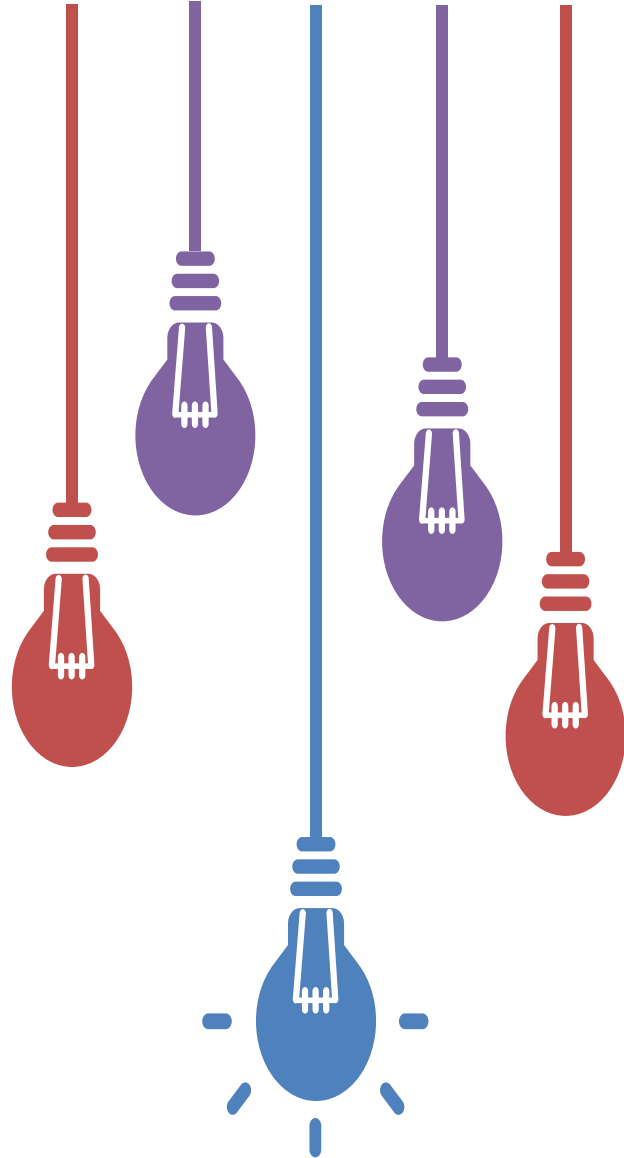
Psikologi merupakan salah satu bidang ilmu pengetahuan dan ilmu terapan yang mempelajari tentang perilaku, fungsi mental, dan proses mental manusia melalui prosedur ilmiah

- 
- Di dalam ilmu psikologi, kita sering mendengar istilah tes psikologi dan asesmen psikologi.
  - **Apa yang membedakan keduanya?**

# Perbedaan tes dan asesmen psikologi

- Tes psikologi adalah seperangkat teknik pengukuran yang menghasilkan skor tertentu berdasarkan pengolahan berbagai data (Neukrug & Fawcet, 2010).
- Asesmen psikologi didefinisikan sebagai suatu teknik pengumpulan dan pengintegrasian data psikologis untuk membuat suatu evaluasi psikologis (Cohen & Swerdlik, 2010).

# SEJARAH PSIKODIAGNOSTIK



**Hermann Rorschach**

# Psychodiagnostic

Psycho = Jiwa



Diagnostic = Pengukuran

**PSYCHODIAGNOSTIC**  
adalah sebuah metode  
diagnosa untuk mengenali  
kepribadian seseorang  
secara mendalam melalui  
pengukuran berdasarkan  
gejala-gejala yang tampak

# Tujuan Psikodiagnostik



- **Untuk memahami perbedaan-perbedaan antar individu  
Mis: kecerdasan, kepribadian, dan sikap**
- **Untuk memberikan perlakuan yang sesuai**

# Setting Penggunaan Psikodiagnostik

## CLINICAL SETTING



Rumah sakit, pusat kesehatan mental & klinik konsultasi psikologi

## LEGAL SETTING



Pengadilan, lapas, pusat rehab

## RESEARCH SETTING

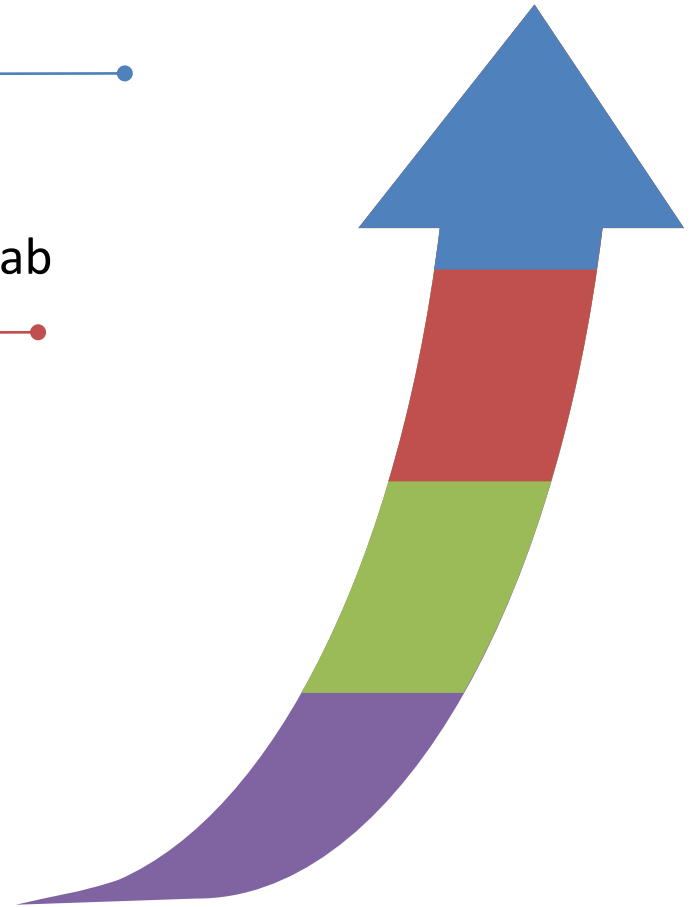


Akademik, perguruan tinggi

## EDUCATIONAL SETTING



Sekolah, universitas, pusat pelatihan



# Ruang Lingkup Psikodiagnostik

**memperoleh gambaran kepribadian tentang diri seseorang,  
melalui pemeriksaan psikologis**



# 5 kelompok profesi yang menggunakan psikodiagnostik



# TUGAS PSIKOLOG/ ASSESOR

Membuat penilaian untuk membentuk images atau model dari kepribadian seseorang atau sekelompok orang yang menghasilkan tingkah laku tertentu dalam konteks tertentu

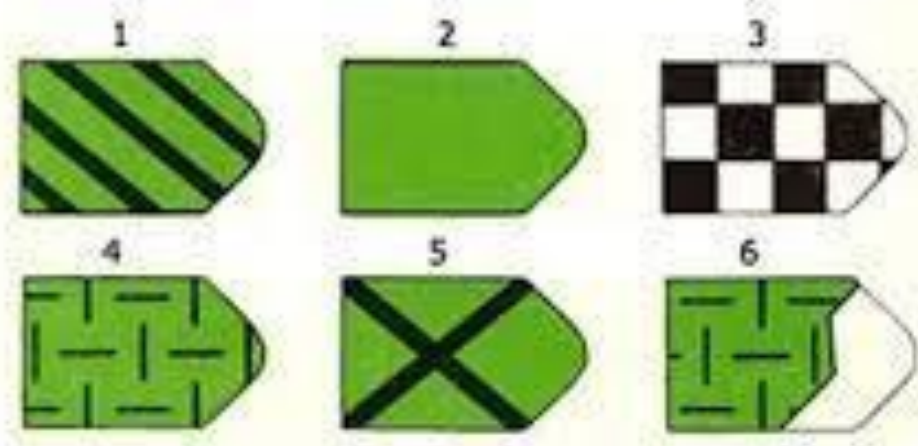
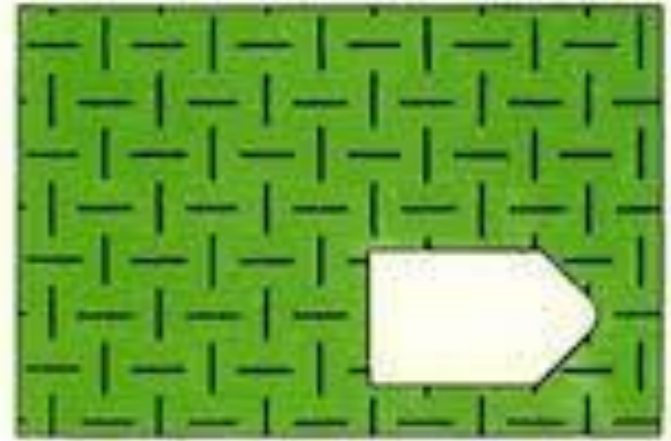
Diperlukan beberapa metode/teknik/cara yang beragam

- Interview (depth interview)
- Observasi
- Tes psikologi
- Kuesioner/ rating scale

# CONTOH ALAT-ALAT TES



**TES BINET**



**TES SPM**

# CONTOH ALAT-ALAT TES

## PERSONALITY TYPES KEY



### Extroverts

are energized by people, enjoy a variety of tasks, a quick pace, and are good at multitasking.



### Introverts

often like working alone or in small groups, prefer a more deliberate pace, and like to focus on one task at a time.



### Sensors

are realistic people who like to focus on the facts and details, and apply common sense and past experience to come up with practical solutions to problems.



### Intuitives

prefer to focus on possibilities and the big picture, easily see patterns, value innovation, and seek creative solutions to problems.



### Thinkers

tend to make decisions using logical analysis, objectively weigh pros and cons, and value honesty, consistency, and fairness.



### Judgers

tend to be organized and prepared, like to make and stick to plans, and are comfortable following most rules.



### Feelers

tend to be sensitive and cooperative, and decide based on their own personal values and how others will be affected by their actions.



### Perceivers

prefer to keep their options open, like to be able to act spontaneously, and like to be flexible with making plans.

TES MYERS-BRIGGS TYPE INDICATOR (MBTI)


# CONTOH ALAT-ALAT TES



**THEMATIC APPERCEPTION TEST (TAT)**

# KUIS



- 
- 1) ISTILAH PSIKODIAGNOSTIK PERTAMA KALI DIKENALKAN OLEH?**
  - 2) SEBUTKAN 4 SETTING PSIKODIAGNOSTIK? DAN CONTOHNYA?**
  - 3) SEBUTKAN METODE YANG DILAKUKAN DALAM PSIKODIAGNOSTIK? MANA YANG TERBAIK?**
  - 4) APA DEFINISI DARI PSIKODIAGNOSTIK?**
  - 5) SEBUTKAN 5 PROFESI YANG MENGGUNAKAN PSIKODIAGNOSTIK**
  - 6) JELASKAN PERBEDAAN TES PSIKOLOGI DAN ASESMEN PSIKOLOGI?**



- 7. Buatlah rangkuman singkat sejarah awal perkembangan psikodiagnostik dari seleksi pegawai di cina hingga tes weschler intelegence scale-children!**
  
- 8. Sebutkan nama dosen pengampu mata kuliah “pengantar psikodiagnostik & assesmen” sekarang?**



Thank  
You



**WA : 0813 2222 6632**

**EMAIL:**

**ayudiapopys@gmail.com**